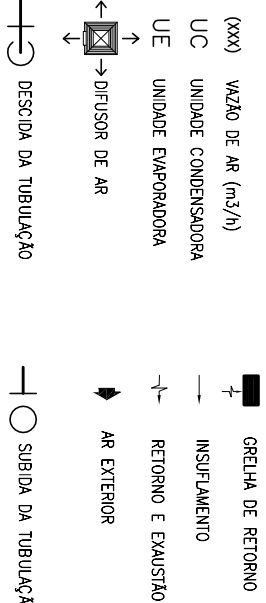


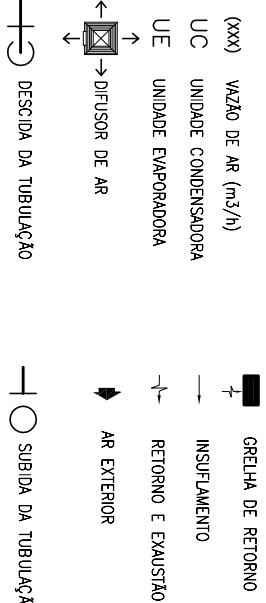
LEGENDA



NOTAS

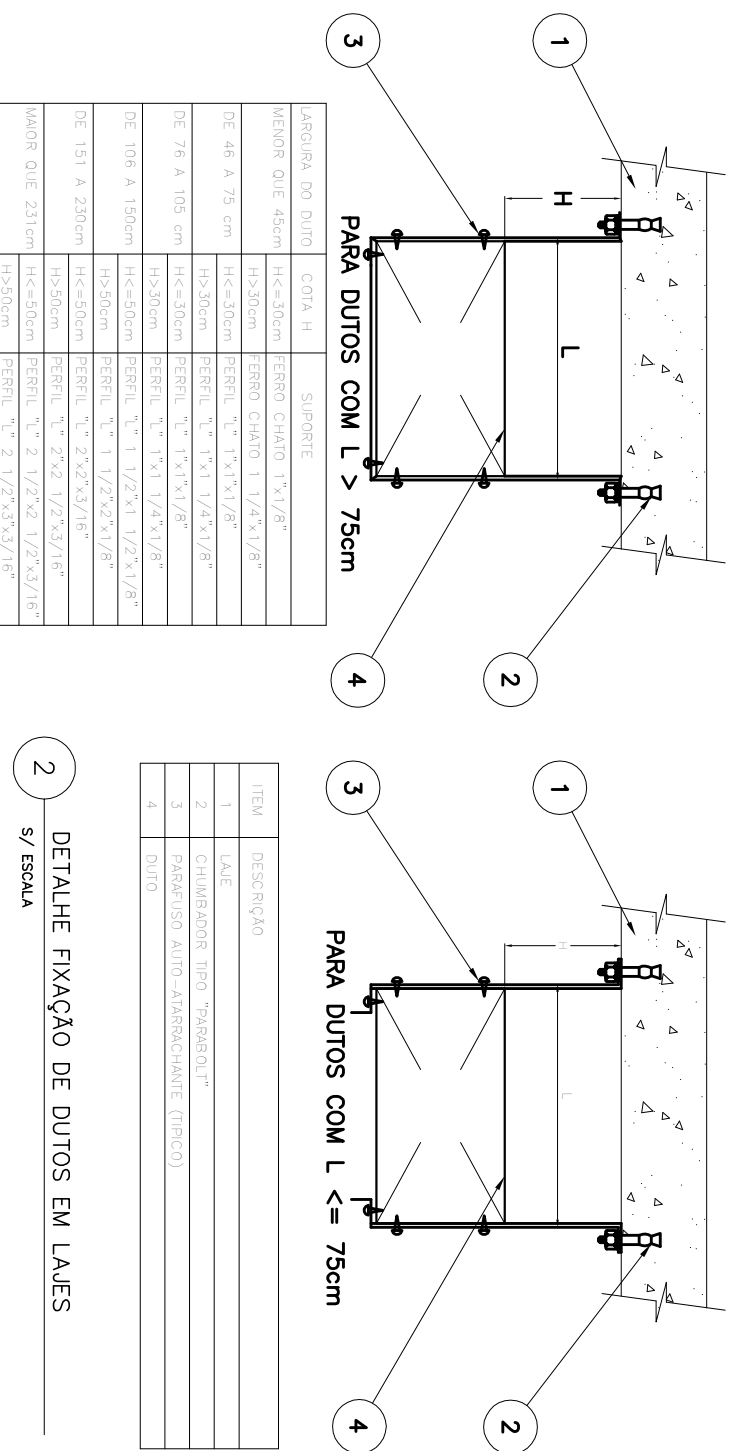
- 1- TODAS AS DIMENSÕES ESTÃO EM CENTÍMETROS (CM) EXCETO ONDE INDICADO O CONTRÁRIO.
- 2- VERIFICAR DIMENSÕES NO LOCAL.
- 3- PREVER INTERFERÊNCIA ENTRE O DRENO DA UNIDADE EVAPORADORA E O PONTO DE PRESSÃO PARA A INSTALAÇÃO DA UNIDADE CONDENSADORA.
- 4- PREVER A MESA PARA A INSTALAÇÃO DA UNIDADE CONDENSADORA.
- 5- O ISOLADOR DE SISTEMA DE AR CONDICIONADO DEVEJA FORNECER E INSTALAR AS FOLHAS E ELÉTRICOS DOS TEMOSTATOS ATE AS
- 6- A EMPRESA INSTALADORA DEVEJA REALIZAR UM LEVANTAMENTO NO LOCAL, VERIFICANDO AS INFORMAÇÕES APRESENTADAS NO PROJETO.
- 7- AS TUBULAÇÕES DE LÍQUIDO REFRIGERANTE DEVERÃO SER ISOLADAS FÍSICAMENTE E
- 8- PREVER JANELA DE INSPEÇÃO NOS DUTOS A CADA 3 METROS PARA LIMPZA DOS MISTOS.
- 9- TODOS OS FUROS PARA PASSAGEM DE DUTOS, TUBULAÇÕES E/OU ELÉTRICOS, DEVERÃO SER VERIFICADOS ANTES DA INSTALAÇÃO DOS MESMOS.
- 10- PARA A INSTALAÇÃO DA UNIDADE CONDENSADORA EM CHUVA DE AÇO COM PROTETOR ELÉTRICO E ATENDENDO AS ESPECIFICAÇÕES ABaixo, ATEM ISSO,
- 11- TODAS AS CURVAS DEVEJAM APRESENTAR VEDOS.
- 12- PARA A INSTALAÇÃO DA UNIDADE EVAPORADORA EM CHUVA DE AÇO COM PROTETOR ELÉTRICO E ATENDENDO AS ESPECIFICAÇÕES ABaixo, ATEM ISSO,
- 13- AS JANELAS DEVEJAM SER PROTEGIDAS POR PERSIANAS OU CORTINAS INTERNAS NA COR
- 14- PARA A INSTALAÇÃO DA UNIDADE EVAPORADORA EM CHUVA DE AÇO COM PROTETOR ELÉTRICO E ATENDENDO AS ESPECIFICAÇÕES ABaixo, ATEM ISSO,
- 15- PARA A INSTALAÇÃO DA UNIDADE EVAPORADORA EM CHUVA DE AÇO COM PROTETOR ELÉTRICO E ATENDENDO AS ESPECIFICAÇÕES ABaixo, ATEM ISSO,
- 16- PARA A INSTALAÇÃO DA UNIDADE EVAPORADORA EM CHUVA DE AÇO COM PROTETOR ELÉTRICO E ATENDENDO AS ESPECIFICAÇÕES ABaixo, ATEM ISSO,
- 17- PARA A INSTALAÇÃO DA UNIDADE EVAPORADORA EM CHUVA DE AÇO COM PROTETOR ELÉTRICO E ATENDENDO AS ESPECIFICAÇÕES ABaixo, ATEM ISSO,
- 18- OS EQUIPAMENTOS ESPECIFICADOS SÃO DE FABRICANTES DE REFERÊNCIA, OUTROS EQUIPAMENTOS COM EQUIVALENTE E PARÂMETROS SIMILARES PODERÃO SER UTILIZADOS.

LEGENDA



NOTAS

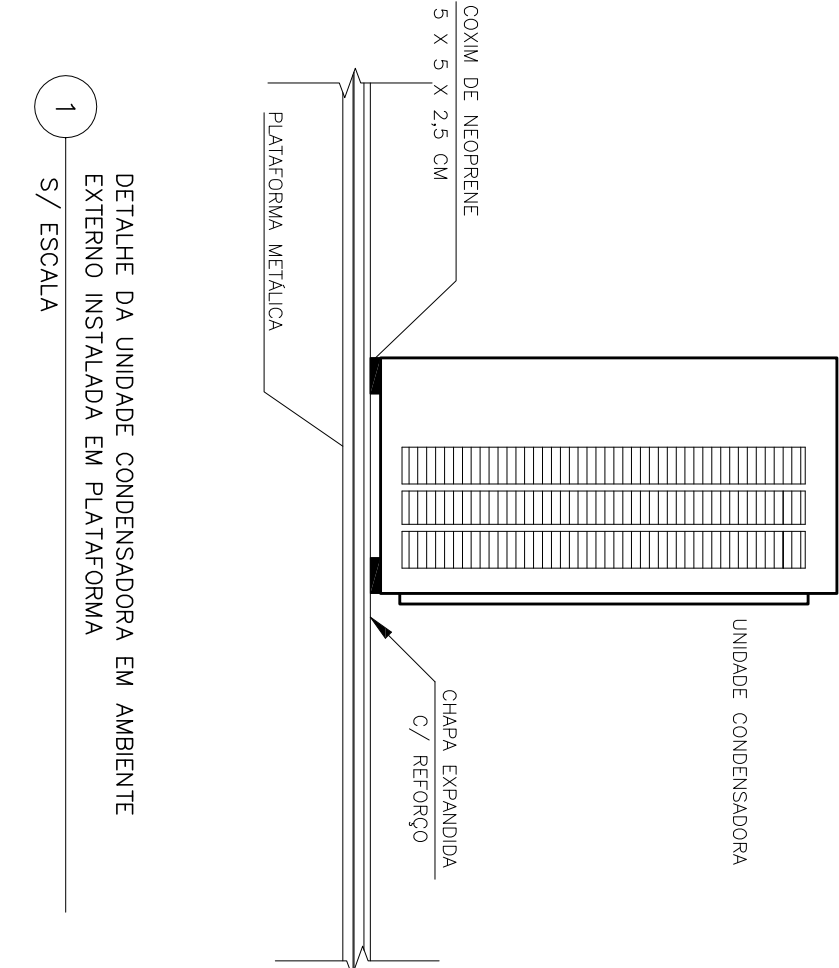
- 1- TODAS AS DIMENSÕES ESTÃO EM CENTÍMETROS (CM) EXCETO ONDE INDICADO O CONTRÁRIO.
- 2- VERIFICAR DIMENSÕES NO LOCAL.
- 3- PREVER INTERFERÊNCIA ENTRE O DRENO DA UNIDADE EVAPORADORA E O PONTO DE PRESSÃO PARA A INSTALAÇÃO DA UNIDADE CONDENSADORA.
- 4- PREVER A MESA PARA A INSTALAÇÃO DA UNIDADE CONDENSADORA.
- 5- O ISOLADOR DE SISTEMA DE AR CONDICIONADO DEVEJA FORNECER E INSTALAR AS FOLHAS E ELÉTRICOS DOS TEMOSTATOS ATE AS
- 6- A EMPRESA INSTALADORA DEVEJA REALIZAR UM LEVANTAMENTO NO LOCAL, VERIFICANDO AS INFORMAÇÕES APRESENTADAS NO PROJETO.
- 7- AS TUBULAÇÕES DE LÍQUIDO REFRIGERANTE DEVERÃO SER ISOLADAS FÍSICAMENTE E
- 8- PREVER JANELA DE INSPEÇÃO NOS DUTOS A CADA 3 METROS PARA LIMPZA DOS MISTOS.
- 9- TODOS OS FUROS PARA PASSAGEM DE DUTOS, TUBULAÇÕES E/OU ELÉTRICOS, DEVERÃO SER VERIFICADOS ANTES DA INSTALAÇÃO DOS MESMOS.
- 10- PARA A INSTALAÇÃO DA UNIDADE CONDENSADORA EM CHUVA DE AÇO COM PROTETOR ELÉTRICO E ATENDENDO AS ESPECIFICAÇÕES ABaixo, ATEM ISSO,
- 11- TODAS AS CURVAS DEVEJAM APRESENTAR VEDOS.
- 12- PARA A INSTALAÇÃO DA UNIDADE EVAPORADORA EM CHUVA DE AÇO COM PROTETOR ELÉTRICO E ATENDENDO AS ESPECIFICAÇÕES ABaixo, ATEM ISSO,
- 13- AS JANELAS DEVEJAM SER PROTEGIDAS POR PERSIANAS OU CORTINAS INTERNAS NA COR
- 14- PARA A INSTALAÇÃO DA UNIDADE EVAPORADORA EM CHUVA DE AÇO COM PROTETOR ELÉTRICO E ATENDENDO AS ESPECIFICAÇÕES ABaixo, ATEM ISSO,
- 15- PARA A INSTALAÇÃO DA UNIDADE EVAPORADORA EM CHUVA DE AÇO COM PROTETOR ELÉTRICO E ATENDENDO AS ESPECIFICAÇÕES ABaixo, ATEM ISSO,
- 16- PARA A INSTALAÇÃO DA UNIDADE EVAPORADORA EM CHUVA DE AÇO COM PROTETOR ELÉTRICO E ATENDENDO AS ESPECIFICAÇÕES ABaixo, ATEM ISSO,
- 17- PARA A INSTALAÇÃO DA UNIDADE EVAPORADORA EM CHUVA DE AÇO COM PROTETOR ELÉTRICO E ATENDENDO AS ESPECIFICAÇÕES ABaixo, ATEM ISSO,
- 18- OS EQUIPAMENTOS ESPECIFICADOS SÃO DE FABRICANTES DE REFERÊNCIA, OUTROS EQUIPAMENTOS COM EQUIVALENTE E PARÂMETROS SIMILARES PODERÃO SER UTILIZADOS.



ITEM	DESCRIÇÃO
1	CONDENSADOR
2	EVAPORADOR
3	ISOLADOR
4	ISOLADOR

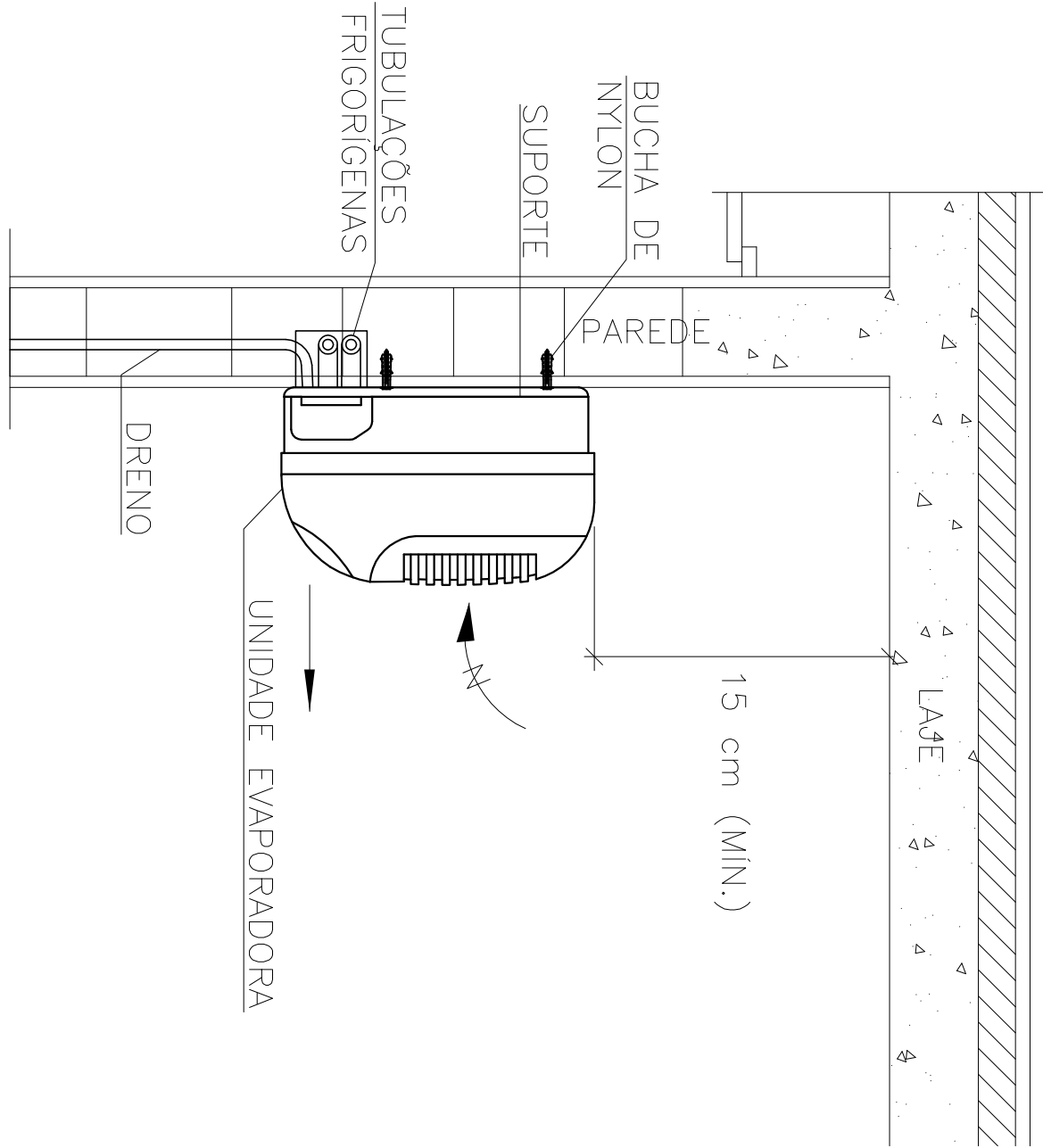
ITEM	DESCRIÇÃO
1	CONDENSADOR
2	EVAPORADOR
3	ISOLADOR
4	ISOLADOR

2 S/ ESCALA

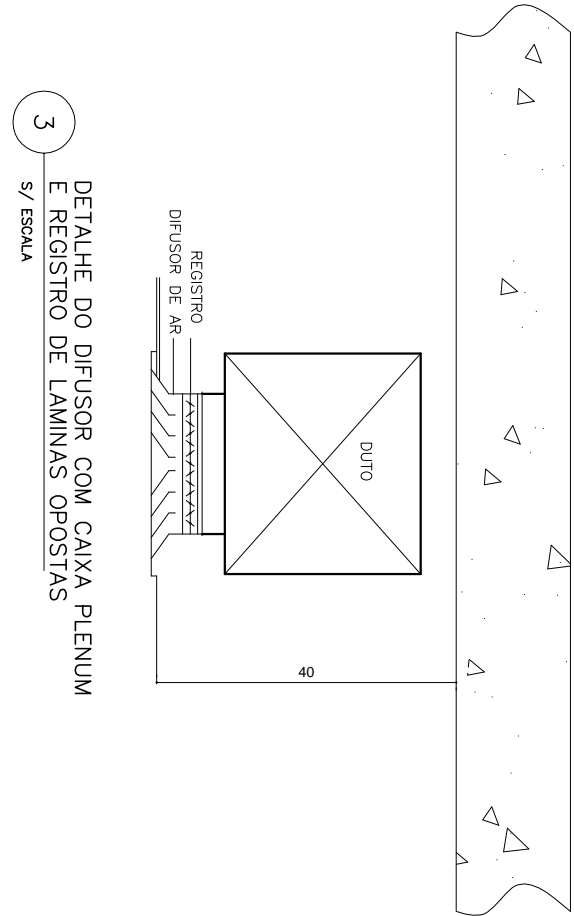


ITEM	DESCRIÇÃO
1	CONDENSADOR
2	EVAPORADOR
3	ISOLADOR
4	ISOLADOR

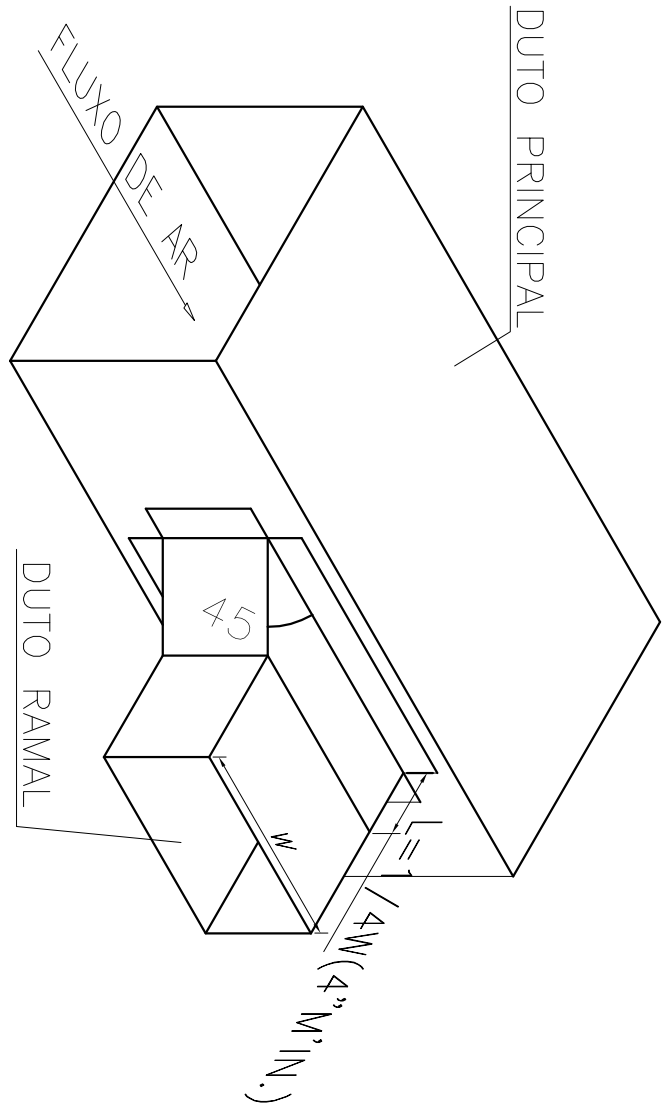
1 S/ ESCALA



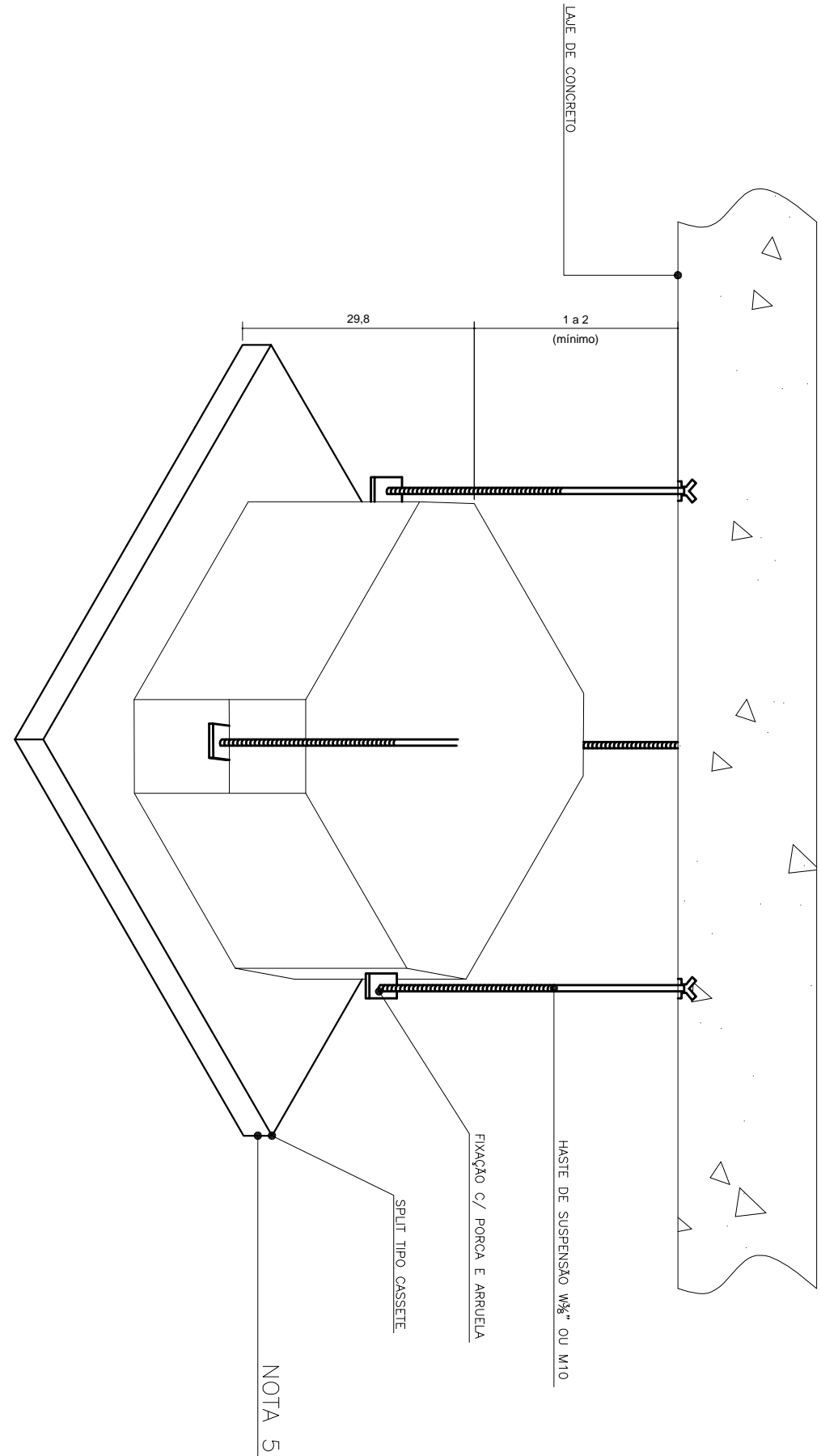
6 S/ ESCALA



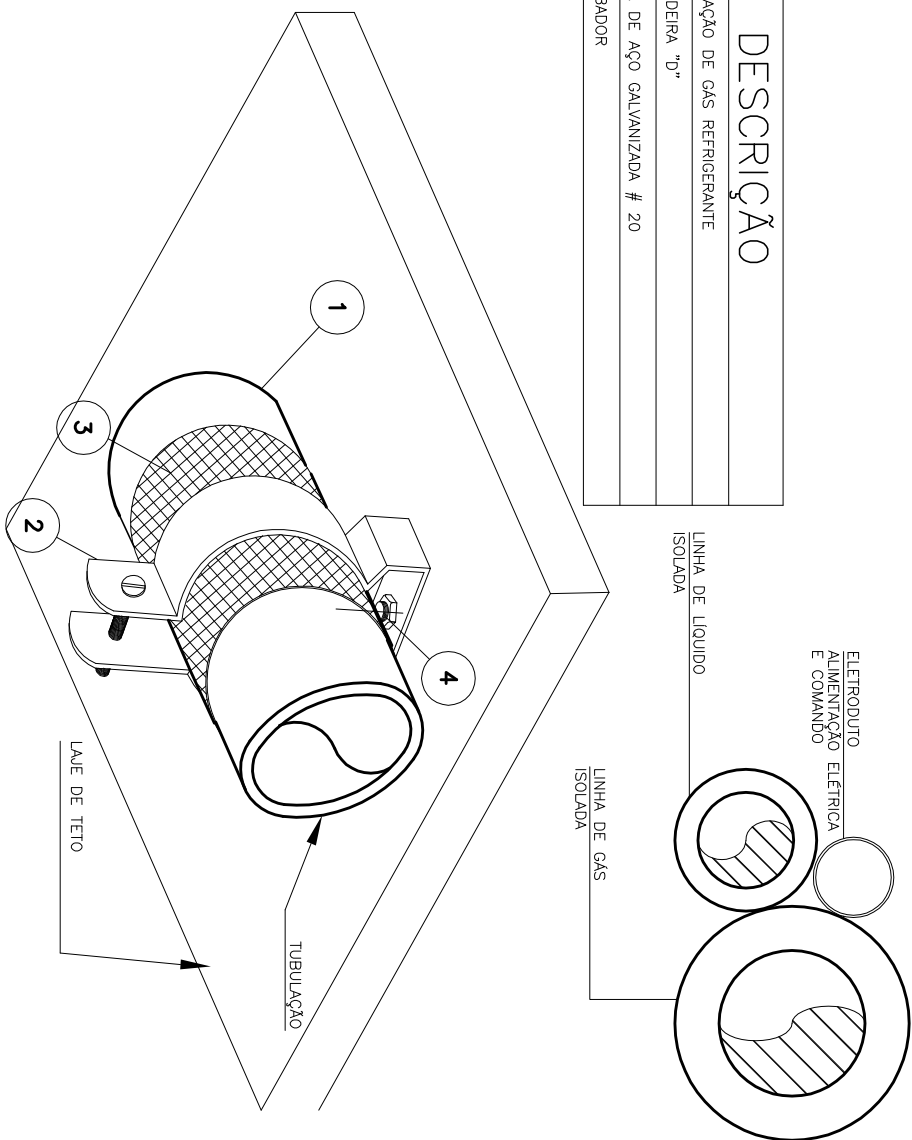
3 S/ ESCALA



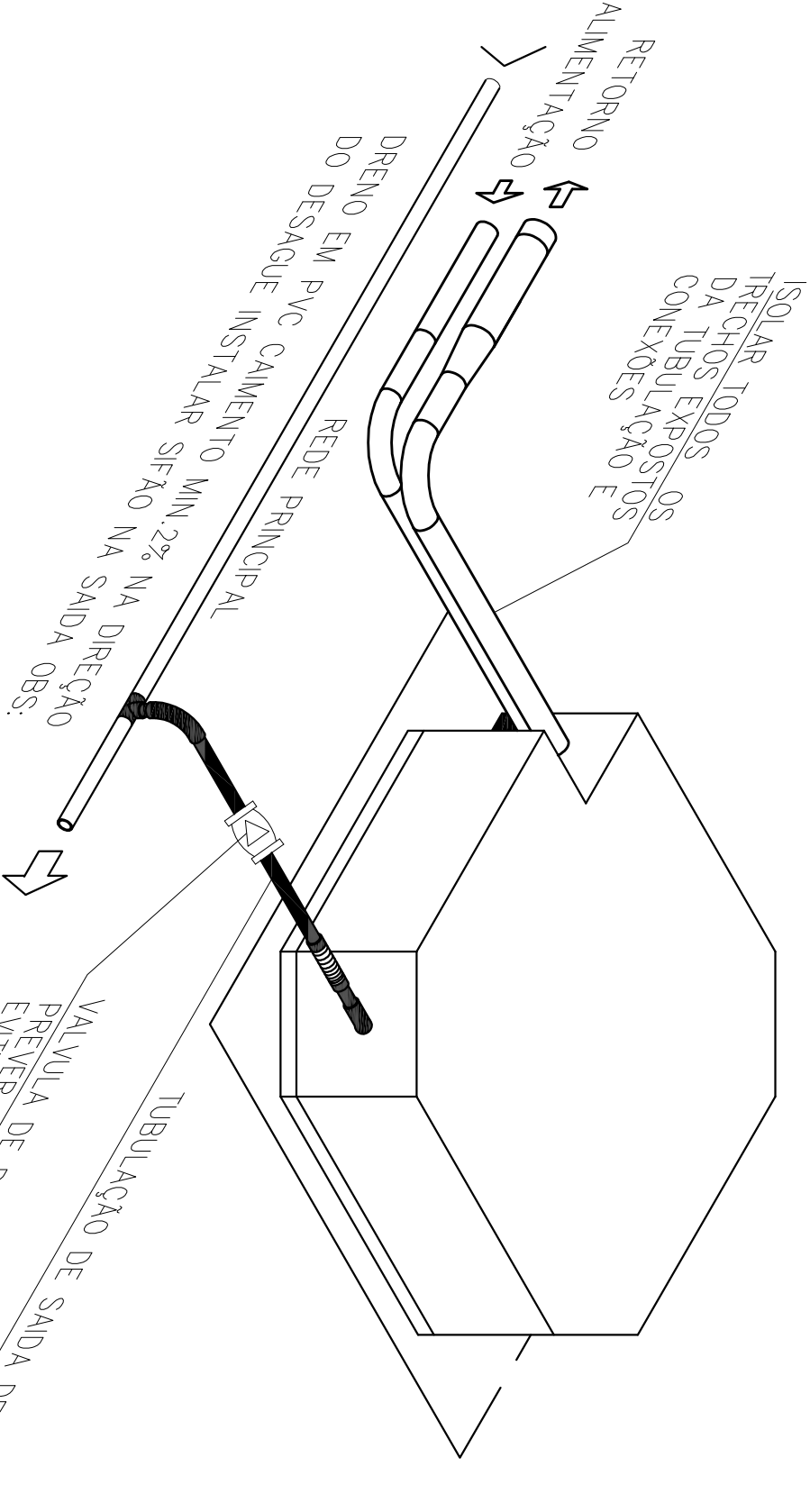
7 S/ ESCALA



NOTA 5



4 S/ ESCALA



5 S/ ESCALA

ITEM	DESCRIÇÃO
1	CONDENSADOR
2	EVAPORADOR
3	ISOLADOR
4	ISOLADOR

ITEM	DESCRIÇÃO
1	CONDENSADOR
2	EVAPORADOR
3	ISOLADOR
4	ISOLADOR

7 S/ ESCALA

11/01/2018	ORLS - RIO DE JANEIRO
03/03	SISTEMA DE AR CONDICIONADO E VENTILAÇÃO
A-0	DETALHES
INDICAÇÃO	ENG. VINÍCIUS M.F. DA SILVA - CRE-AM 186.200

